

Silkeborg Triathlon 2022 - Klassikeren

ATHLETE GUIDE



**DM MIDDEL (halv) -
Elite, Agegroup og
Aquabike. Og den
klassiske kvarte
jernmand**

Powered by SMT Silkeborg

**Søndag den 28. august
Almindsø - Silkeborg**

Sikkerhedscertificeret stævne under Triatlon Danmark

Stævneprogram – Parkering – Stævneplads – Registrering –
Ruterne – Konkurrenceregler – SAILFISH tilbud – Live Timing

Velkommen til **SAILFISH** guiden

Det er snart raceday og her er din **athlete guide** til stævnet.

Så sørg for, at du får den læst og er bekendt med alt, hvad du skal vide om stævnet.

Denne guide er også henvendt til dine supportere, som skal følge dig på raceday, så husk at dele **SAILFISH** guiden med dem også, så de får mest ud af dagen på sidelinjen.

Vi håber at din form er ved at være på plads og at du har måske haft mulighed for at deltage i stævnets fortræning.

Vi glæder os til at se dig om ikke ret længe til en fantastisk triathlon-dag i det midtjyske til **Danmarks Smukkeste Triathlon**.

*Race hard
- but race smart.*

Arrangørgruppen - **Silkeborg Triathlon**

#Danmarks Smukkeste Triathlon
#Danmarks Outdoor Hovedstad



Swimskin Rebel Team
The famous speedsuit in a new design

Made to make you faster

The sailfish brand was founded in 2007 by former national team swimmer and fastest swimmer in triathlon Jan Sibbersen. sailfish stands for premium class triathlon and open water swim products. The award-winning wetsuits, which are known for their great flexibility, a balanced buoyancy and outstanding gliding properties in water, build the core of the collection.

The guiding principle of sailfish is "made to make you faster".

More than just wetsuits

The sailfish product line includes over 120 products, which are all designed in Pfungstadt near Darmstadt. sailfish products are widely known far beyond the borders of Europe and are sold in more than 25 countries worldwide. The passion of sailfish for triathlon is not only reflected in the product range.

Made to make you faster and first out of the water.....



Stævneprogram / tidsplan /instruktion

Søndag - 28. august 2022

DM MIDDEL (halv jernmand)

08:00 Skiftezone og registrering åbner for DM Middel/DM Aquabike (1900/90/21)

09:30 Briefing/instruktion – ALLE på DM Middel

09:45 Skiftezone lukker

10:00 **START DM Middel - ELITE Herrer**

10:02 **START DM Middel - ELITE Damer**

10:05 **START DM Middel - AG 18-39**

10:07 **START DM Middel – AG40+**

10:07 **DM Middel - Aquabike**

12:30 Første deltager i T2 (estimeret)

13:50 Første deltager i mål (estimeret)

15:00 Præmieoverrækkelse (estimeret)

17:30 Finishline og tidtagning lukker

CUT OFF – begge distancer

Cykelruten lukkes kl. 15:15

Løberuten 5,25 km lukker kl. 17:00.

T2 lukker kl. 15:25

Bike-check-ud åbner kl. 15:00.



Find produkter på
<https://www.sailfish.com>

sailfish AVISEN

Din guide til Silkeborg Triathlon

Stævneprogram / tidsplan / instruktion

Søndag - 28. august 2022 Klassikeren 1/4 jernmand

- 09:30 Skiftezonen og registrering åbner
- 11:00 Briefing/instruktion (alle deltagere)
- 11:15 Skiftezonen lukker
- 11:30 **START 1/4 jernmand** (alle deltagere)
- 12:55 Første deltager i T2 (estimeret)
- 13:30 Første deltager i mål (estimeret)
- 14:20 Præmieoverrækkelse (estimeret)
- 17:30 Finishline og tidtagning lukker**

CUT OFF – begge distancer

Cykelruten lukkes kl. 15:15

Løberuten 5,25 km lukker kl. 17:00.

T2 lukker kl. 15:25

Bike-check-ud åbner kl. 15:00.



Find produkter på
<https://www.sailfish.com>

sailfish AVISEN

Din guide til Silkeborg Triathlon

Indgang – Parkering – Hensyn

Parkering og Indgang



Ved Aqua/Ferskvandscenteret på Vejlsøvej findes der et stort P-område, som kun er 500 meters gang fra stævnepladsen via grusvej gennem Vejlbo Mose. (orange sti på kortet). Og mulighed for bad i det nye Trailcenter Silkeborg, Vejlsøvej.

Al parkering på stik- og skovveje i området er forbudt. Naturstyrelsens personale vil udstede P-bøder til biler, der ikke overholder disse regler. Venligst vis hensyn, så vi må låne området igen til næste år, tak.



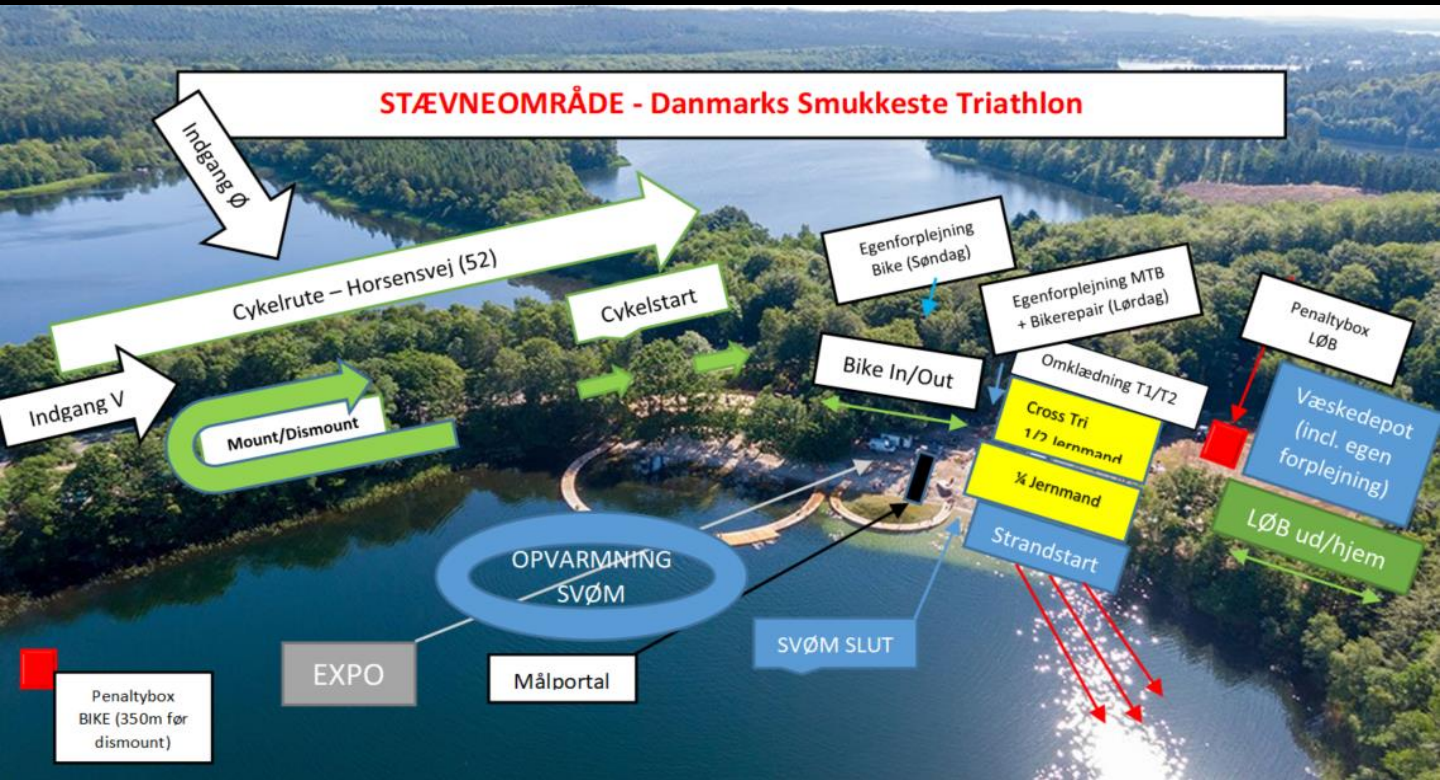
Find produkter på

<https://www.sailfish.com>

sailfish AVISEN

Din guide til Silkeborg Triathlon

EXPO – Stævneplads – Indgang



Når du ankommer til stævneområdet, så venligst benyt den østlige cykelsti på Horsensvej og Indgang Øst, da Indgang Vest vil blive lukket, da den skal bruges til udslusning på cykelruten fra kl. 10:15.

NYT for AQUABIKE – finishline er nu ved målportalen – se info under konkurrenceregler.

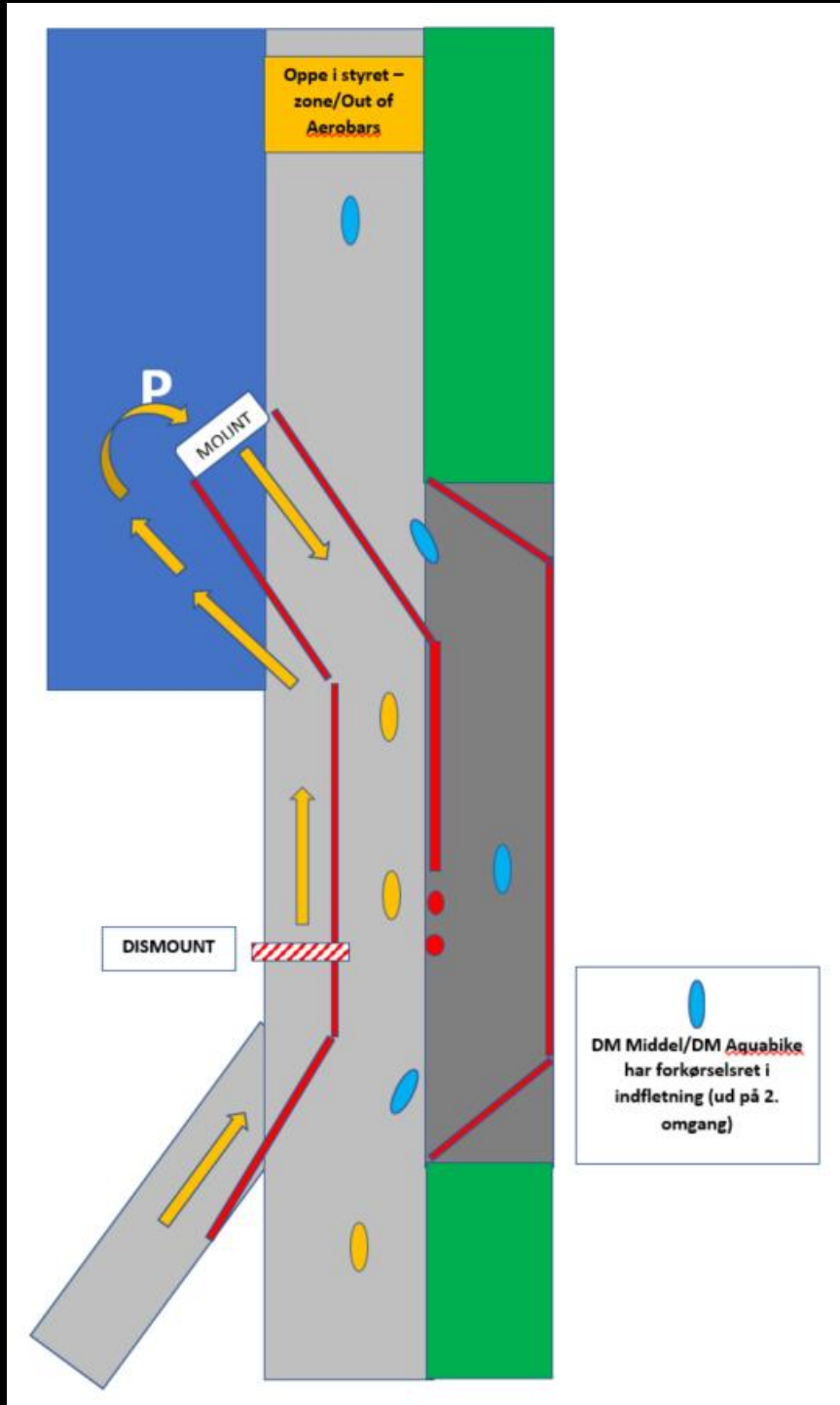
PENALTYBOX cykling ligger 350 meter FØR dismount eller ud på 2. omgang for DM Middel/DM MIDDEL AQUABIKE.

Bagageopbevaring findes i den sydlige ende af skiftezonen. Kun deltagerne vil have adgang til skiftezonerne.



High end sportsudstyr for dig der løber, cykler og svømmer.

Mount- /dismount flow-tegning –
P-plads v/Østre Søbad



sailfish AVISEN

Din guide til Silkeborg Triathlon

Startpose – Registrering – *Bike Check-in*

Indhold i din startpose

Løbenummer

Skal bæres foran under løbeturen.
Må ikke bæres under svømningen.
Bæres valgfrit under cykelturen.

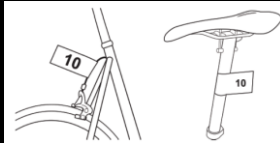


Tidtagningschip

Bæres under hele racet. Optimalt på venstre ankel.
HUSK AT FÅ CHIPPEN PÅ!

Badehætte

Skal bæres under svømningen.

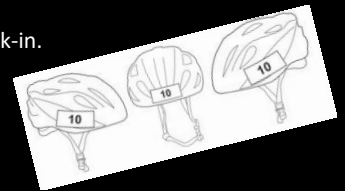


Cykelnummer

Monteres inden cykel check-in.

Hjelmnummer

Monteres inden cykel check-in.



Bagage-tag

Sættes på bagage ved indlevering til opbevaring.

Ved registrering skal du medbringe din tilmeldingskvittering og billed-ID eller som minimum sundhedskort.

Nummer på hjelm og cykel skal være monteret inden du tjekker ind i skiftezone. I skiftezone må dine ting ikke befinde sig udenfor din tildelte kasse (heller ikke under konkurrencen). Dog må du have et par sko stående udenfor din plads ved cyklen.



Running Cap



Visor



Running Cap Kids



Running Cap Cooling

High end udstyr for dig der løber, cykler og svømmer.

sailfish AVISEN

Din guide til Silkeborg Triathlon

Skiftezonen T1/T2



Din race-plads er angivet med et klistermærke, hvor dit startnummer er printet på.

Hæng cyklen korrekt i sadlen. Placer kassen på højre side (se foto). ALT udstyr du skal bruge under hele stævnet eller som du har anvendt, placeres i kassen, dog er et par sko uden for kassen tilladt.

Øvrig bagage skal opbevares i bagageteltet for enden af skiftezonen.

HUSK DIN CHIP

Ingen chip = ingen tid. Chip og rem finder du i din startpose. Monteres omkring anklen.



Find produkter på
<https://www.sailfish.com>

Konkurrenceregler

Silkeborg Triathlon afvikles som et sikkerhedscertificeret stævne under Triatlon Danmark og der vil blive kørt efter gældende regler. Der vil være dommere fra Triatlon Danmark på hele ruten, både gældende for den kvarte og den halve jernmand. Drafting 12 meter-reglen er gældende for både Middel og Kwart på cykelruten. Læs reglerne [HER](#).

Endvidere gælder følgende:

- Triatlon Danmarks konkurrenceregler
- Radiokommunikation og lign. elektronisk udstyr, som fx mp3 eller mobiltelefon er **IKKE** tilladt. **INTET** brug af elektronisk udstyr i ørerne under konkurrencen
- affald må kun efterlades i drop-zonerne ved depoterne. Smides affald andre steder på ruterne vil det medføre straf eller direkte diskvalifikation af deltageren.

Cykelruten er IKKE afspærret for anden trafik så færdselsreglerne vil altid være gældende. Der er dog trafikofficials og vejvisere kritiske steder på ruten. Cykler og hjelme der ikke er i sikker stand/CE godkendte vil blive afvist ved check-in.

Følg altid og respekter henvisningerne fra officials og dommere.



Pullbuoy



Kickboard



Classic Paddles



High end sportsudstyr for dig der løber, cykler og svømmer.

Konkurrenceregler fortsat....

Specifikt for Aquabike

Der er i 2022 kommet nye regler fra World Triathlon omkring afvikling af konkurrencer for Aquabike således:

1. Finishline er samme sted som for øvrige deltagere
2. Dvs. at efter dismount, så løbes (trækkes) cyklen ned til T2 for placering i cykelstativ (rack)
3. Herefter løber (går) Aquabike deltagere op til målgang
4. Det er helt op til den enkelte atlet om man vil løbe/gå i cykelsko, bare fødder eller skifte til løbesko eller andet.



Følg de sorte pile til målgang

Følg altid og respekter henvisningerne fra officials og dommere.



Pullbuoy



Kickboard



Classic Paddles



High end sportsudstyr for dig der løber, cykler og svømmer.

sailfish AVISEN

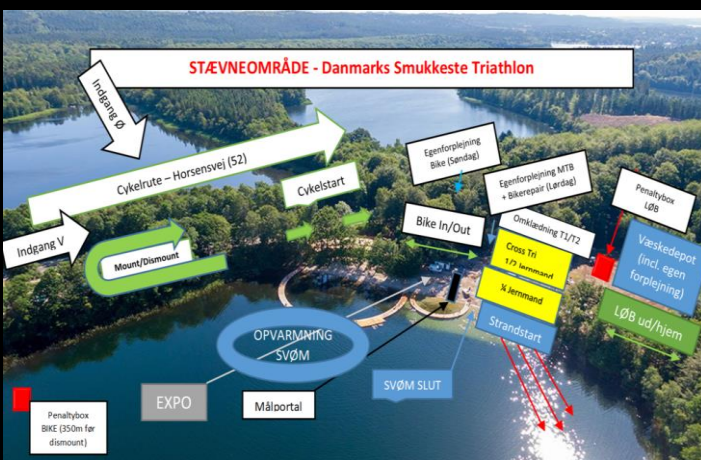
Din guide til Silkeborg Triathlon

Race – Svømning – T1



Svømningen foregår som strandstart. Der skal svømmes om de orange bøjler, dvs. de skal være på din højre hånd. Instruktion før start. Kvart jernmand svømmer 1 omgang. DM Middel og DM Aquabike svømmer 2 omgange. Og der er 30 meter overløb på stranden imellem 1. og 2. omgang.

Den udleverede badehætte skal benyttes. På den halve jernmand (Middel) er brug af våddragt obligatorisk. På den kvarte jernmand vil våddragt blive påbudt såfremt vandtemperaturen kommer under 16 grader.



Hjelmen skal være lukket inden du tager cyklen.

Ønsker du at skifte alt dit tøj, skal det ske i omklædnings-teltene i skiftezone. Du må ikke være nøgen i skiftezone hverken før, under eller efter konkurrencen.



Swim Goggle Lightning Mirror



Swim Goggle Blizzard



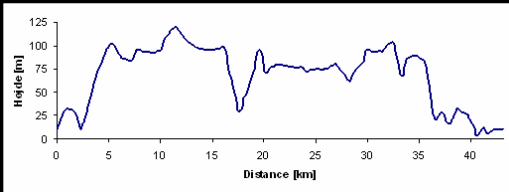
Silicone Cap Kids

High end sportsudstyr for dig der løber, cykler og svømmer.

sailfish AVISEN

Din guide til Silkeborg Triathlon

Bakker – Cykling – 12m afstand



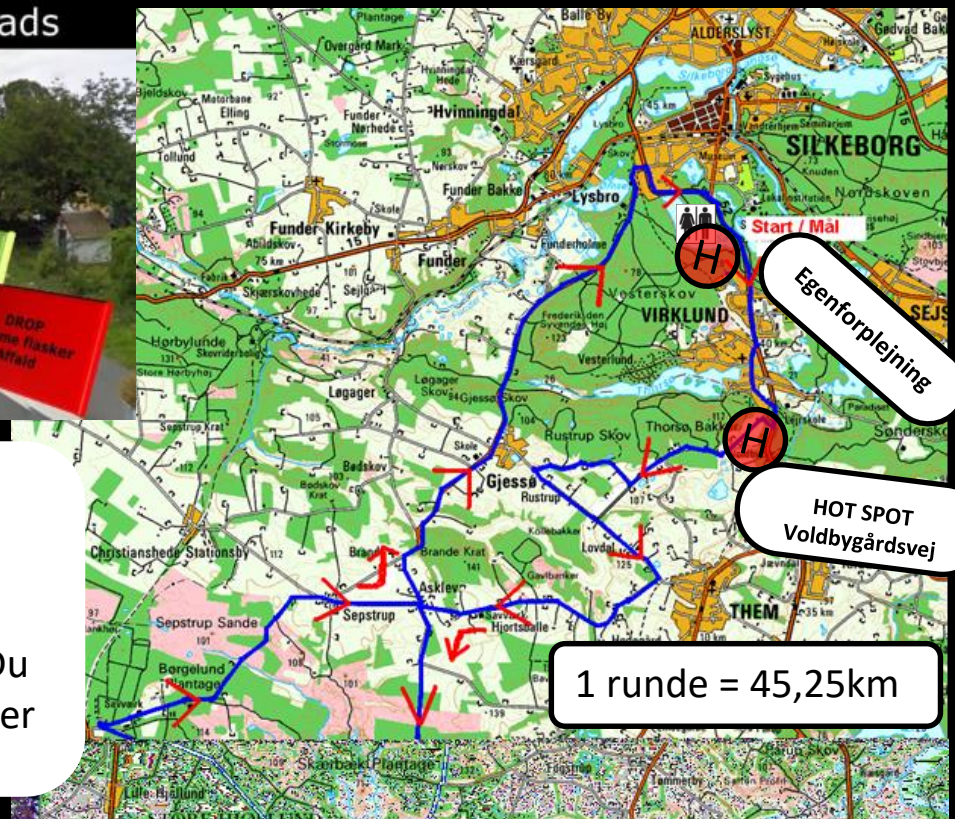
Ved væskedepotet i VRADS kan du få byttet drikkedunk mod at aflevere den brugte. HUSK kun at smide i dropzonen.

Væskedepot - Vrads



Egenforplejning

Må kun ske i Vrads og ved km 0,5 (bakken ovenfor skiftezonen). Du skal selv have en hjælper til udleveringen.



Egenforplejning

HOT SPOT
Voldbygårdsvej

1 runde = 45,25km

22km - VRADS
Væskedepot

HOT SPOT
Opkørsel til Vrads



Find produkter på
<https://www.sailfish.com>

T2 – Løb – Penalty Box

Der er væskedepoter med vand og energidrik ved ud på løb i målområdet (her kan egenforplejning placeres). Depot ved km 2,5 og ved vendepunktet km 5,25. Toilet ved km 2,5 og i målområdet.

UD-/HJEM RUTE



Åben først hjelmen når cyklen står i stativet (rack). Eventuel tidsstraf skal afsones i Penalty Box'en ved udgangen af T2.

Bær dit startnummer FORAN.



Nose Clip



Silicone Swim Fins

High end sportsudstyr til dig der løber, cykler og svømmer.

sailfish AVISEN

Din guide til Silkeborg Triathlon

Spring køen over!

Du kan hente din startpose LØRDAG og springe køen over ved registrering søndag morgen.

Startposerne udleveres fra kl 14:45 til 17:30 i stævneområdet.

Benyt samtidig lejligheden til at heppe på alle deltagerne i DM Cross Triatlon.

Kælderslagteren er klar.

Alle supporterne kan godt begynde at glæde sig til top forplejning ved årets stævne. Kælderslagteren vil stå klar med varme grillpølser og andet godt fra grillen. Og triatlon er ikke helt ukendt hos Kælderslagteren.

Mød Henrik [HER](#) og hør mere om butikken og triatlonoplevelserne.



Find produkter på
<https://www.sailfish.com>

sailfish

AVISEN

Din guide til Silkeborg Triathlon

Follow the leader



Det gælder om at være hurtigt ude af vandet og op på cyklen!
Hvorfor? Jo, fordi man får lov til at opleve brølet fra en FORD MUSTANG MACH-E. Den kører foran forreste rytter i DM Middel AG18-39. Der kører en MC foran forreste elite deltager.

Udover førerbilen er der også to Ford Transit på ruten fra **VIA Biler**, som bl.a. vil fungere som fejlblad for udgåede cykler.

Klik på bilen for at se mere om **VIABILER**



Hos Via Biler handler det om mere end biler

Grundlaget for Via Biler er ret enkelt. Via Bilers daglige mission er at skabe langvarige forhold til sine kunder, leverandører og medarbejdere.

"Det betyder, at vi er ufravigelige, når det drejer sig om, at kvaliteten skal være helt i top. Vi vil samtidig gøre alt for, at vores kunder oplever Via Biler som en bilpartner, for hvem ærlighed og hjælpsomhed er afgørende værdier i dagligdagen."

- Erik Rasmussen, Administrerende direktør

Det får du hos Via Biler Silkeborg:

- Autoriseret bilforhandler
- Topuddannet personale
- Salg af nye biler
- Salg/Køb af brugte biler
- Salg af erhvervsbiler
- Privatleasing og erhvervsleasing
- Finansiering og forsikring
- Serviceaftaler
- Trykedsgaranti
- Service og reparation
- Undervognsbehandling (Tectyl)
- ... Og meget mere!

Vi gør det nemt at være bilejer

sailfish

AVISEN

Din guide til Silkeborg Triathlon



SAILFISH EXPO SALE 2022



I forbindelse med Silkeborg Triathlon,
kører vi nogle rigtig skarpe tilbud på vådragter og tilbehør.

SAILFISH stævne tilbud

Sailfish dragter 2021 modeller nye – 35%

Sailfish demodragter fra 1.000 kr.

Openwater svømmebriller normal 299 kr., stævnepris 199 kr.

Nummer bæltter 79 kr.

Løbekasketter/visir normal 199 kr., stævnepris 100 kr.

QM Sportscare kropspleje produkter – 35%, frit valg 135 kr.

Diverse pumper, håndholdte og fodpumper, frit valg 300 kr.

Samt mange andre gode tilbud på dagen.
Vi ses til Danmarks Smukkeste Triathlon

High end sportsudstyr til dig der løber, cykler og svømmer.

”Made to make you faster”



Find produkter på
<https://www.sailfish.com>

LIVE RESULTAT SPORTTIMING

KOMMENDE EVENTS holder dig opdateret på de events, der foregår lige der, hvor du befinder dig.

LiveTracking på dine favoritter, resultater fra tidligere events i området eller kommende arrangementer, der finder sted i fremtiden.

Det er naturligvis også her du følger Silkeborg Triathlon –

<https://www.sportstiming.dk/event/10184>



Find appen i App Store. <https://www.sportstiming.dk>

SPAR 1500 kr. på parkering til Silkeborg Triathlon

Naturstyrelsens kontor er få hundrede meter fra stævnepladsen. Spar dig selv for en parkeringsafgift og evt. omkostninger ved en bortslæbning af din bil, ved **IKKE** at parkere på skovvejene i området.



Find produkter på

<https://www.sailfish.com>

sailfish

AVISEN

Din guide til Silkeborg Triathlon

Partners



 Favoritten

